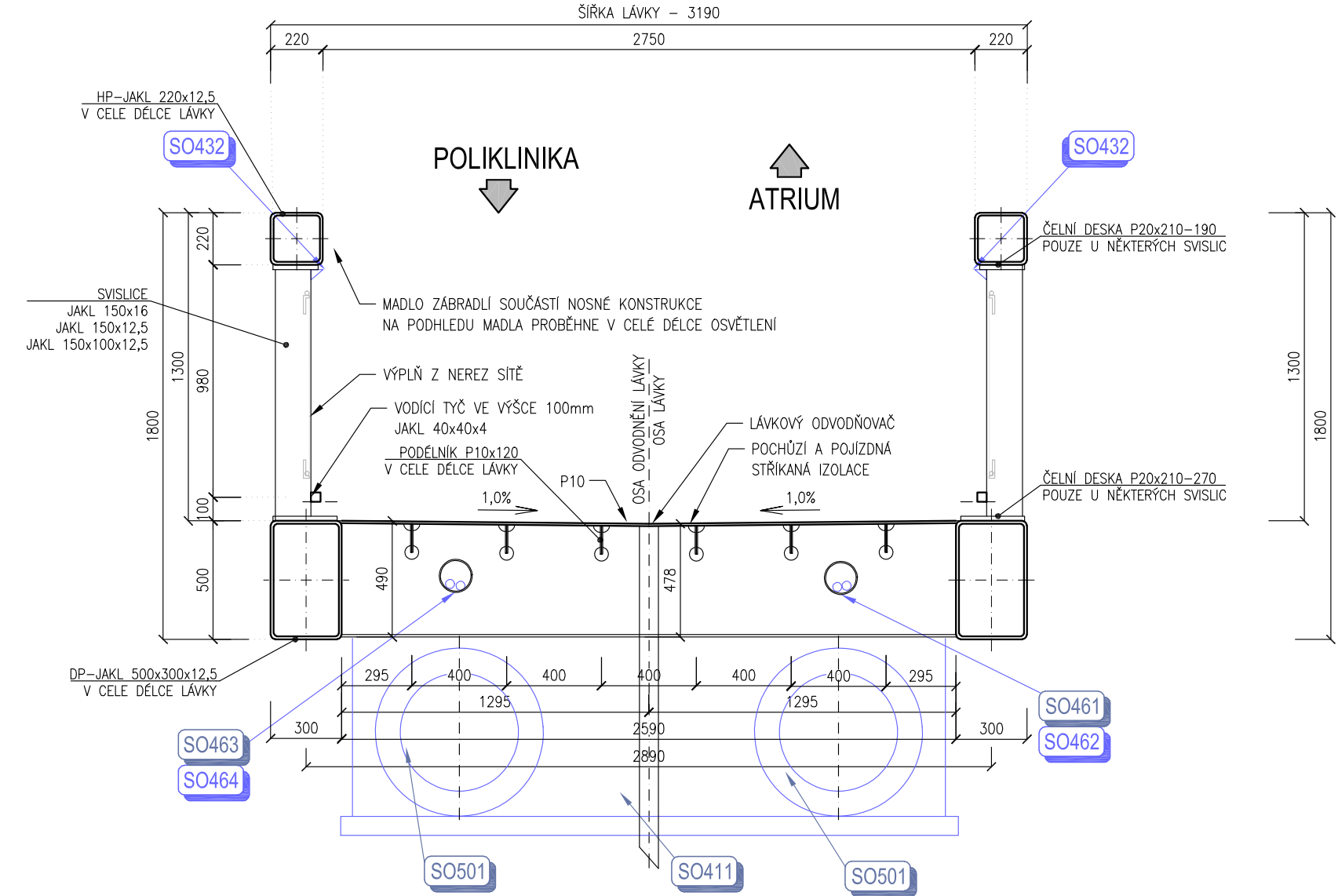


PŘÍČNÝ ŘEZ C-C M1:25



- BETONY DLE ČSN EN 206+A1 a TKP 18:
- C12/15 X0 PODKLADNÍ BETON
 - C16/20 X0 ŠABLONY PRO PILOTY, MIKROPILOTY
 - C25/30 XA1 ZÁKLADY
 - C30/37 XF4 OPĚRY , ÚLOŽNÉ PRAHY PILÍŘŮ, PPO
 - C30/37 XF4 ÚLOŽNÉ BLOKY POD LOŽISKA - OPĚRY
 - MCB PŘECHODOVÉ KLÍNY
 - OCEL B 500 B (10 505 R)

OCEL PRO NOSNOU KONSTRUKCI S355... DLE ČSN EN 10 025-1,3
MATERIÁL S INSPEKČNÍM CERTIFIKÁTEM 3.2 DLE ČSN EN 10204
OCELOVÁ KONSTRUKCE PROVEDENA V TŘIDĚ PROVEDENÍ EXC3
DLE ČSN EN 1090-2

STÁVAJÍCÍ INŽ. SÍŤ

- -- -- -- -- VEDENÍ ELEKTRO NN
- -- -- -- -- VEDENÍ ELEKTRO VN
- -- -- -- -- VODAFONE SDĚLOVACÍ VEDENÍ
- -- -- -- -- INTERNEXT 2000 SDĚLOVACÍ VEDENÍ
- -- -- -- -- ZLÍN NET SDĚLOVACÍ VEDENÍ
- -- -- -- -- KAMEROVÝ DOHLEDOVÝ SYSTÉM
- -- -- -- -- KOMUNIKAČNÍ KABELY PRO HORKOVOD
- -- -- -- -- PLYNOVOD STL
- -- -- -- -- VODOVOD
- -- -- -- -- KANALIZACE
- -- -- -- -- HORKOVOD
- -- -- -- -- VEŘEJNÉ OSVĚTLENÍ

NOVÉ INŽ. SÍŤ

- -- -- -- -- VEDENÍ ELEKTRO VN
- -- -- -- -- VODAFONE SDĚLOVACÍ VEDENÍ
- -- -- -- -- INTERNEXT 2000 SDĚLOVACÍ VEDENÍ
- -- -- -- -- ZLÍN NET SDĚLOVACÍ VEDENÍ
- -- -- -- -- KAMEROVÝ DOHLEDOVÝ SYSTÉM
- -- -- -- -- HORKOVOD NADZEMNÍ
- -- -- -- -- VEŘEJNÉ OSVĚTLENÍ

POZNÁMKY:

- POKUD NENÍ UVEDENO JINAK ZKOSIT VŠECHNY HRANY 15/15
- OPĚRY BUDOU NAD UPRAVENÝM TERÉNEM OPATŘENY ANTIGRAFFITI NATĚREM
- OCHRANA PROTI BLESKU – SPODNÍ STAVBA BUDE PROVAŘENA TP 124, MIN.DVA PROVAŘENÉ PRVKY VÝZTUŽE BUDOU VEDENY K JISKŘIŠTI VEDLE LOŽISKA
- JISKŘIŠTĚ SE NAVRHOVUJÍ NA VŠECH PODPĚRÁCH A OPĚRÁCH MOSTU, HORNÍ ČÁST JISKŘIŠTĚ SE PROVEDE Z VÝVODU CRM DLE TP 124 ULOŽENÉMU A DNĚ NK PROTI VÝVODU ZE SPODNÍ STAVBY
- VE FÁZI BUDOVÁNÍ ZÁKLADU BUDE PROVEDENO MĚŘENÍ ZEMNÍHO ODPORU, DLE VÝSLEDKU BUDE ROZHODNUTO O DALŠÍM POSTUPU OCHRANY
- UMÍSTĚNÍ NIVELAČNÍCH ZNAČEK BUDE KONZULTOVÁNO S ODPOVĚDNÝM GEODETEM STAVBY

SEZNAM OBJEKTŮ:

- SO001** DEMOLICE
- SO134** CHODNÍKY A CYKLOSTEZKA SE SMÍŠENÝM PROVOZEM
- SO186** PŘÍČNÝ PRAH NA ULICI SVOBODOVA
- SO221** LÁVKA PŘES DŘEVNICI LP2
- SO251** STAVEBNÍ ÚPRAVA PPO
- SO411** VEDENÍ VYSOKÉHO NAPĚTÍ EG.D
STAVBA NA ZÁKLADĚ SMLOUVY O PŘELOŽCE – NENÍ SOUČÁSTÍ PD
- SO432** VEŘEJNÉ OSVĚTLENÍ
- SO433** NASVĚTLENÍ MISTA PRO PŘECHÁZENÍ
- SO461** SDĚLOVACÍ VEDENÍ INTERNEXT 2000
STAVBA NA ZÁKLADĚ SMLOUVY O PŘELOŽCE – NENÍ SOUČÁSTÍ PD
- SO462** SDĚLOVACÍ VEDENÍ VODAFONE
- SO463** SDĚLOVACÍ VEDENÍ ZLÍN NET
STAVBA NA ZÁKLADĚ SMLOUVY O PŘELOŽCE – NENÍ SOUČÁSTÍ PD
- SO464** KAMEROVÝ DOHLEDOVÝ SYSTÉM
- SO501** HORKOVOD
STAVBA NA ZÁKLADĚ SMLOUVY O PŘELOŽCE – NENÍ SOUČÁSTÍ PD
- SO541** REVIZNÍ A ROZVODNÝ NADZEMNÍ KOLEKTOR

SPRÁVCE:

- MĚSTO OTROKOVICE
- MĚSTO OTROKOVICE
- MĚSTO OTROKOVICE
- MĚSTO OTROKOVICE
- POVODÍ MORAVY
- EG.D
- MĚSTO OTROKOVICE
- MĚSTO OTROKOVICE
- INTERNEXT 2000
- VODAFONE
- ZLÍN NET
- MĚSTO OTROKOVICE
- TOT a.s.
- MĚSTO OTROKOVICE

STAVEBNÍK:


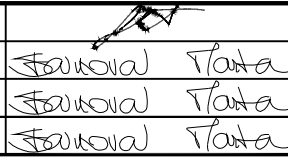

- MĚSTO OTROKOVICE
- MĚSTO OTROKOVICE
- MĚSTO OTROKOVICE
- MĚSTO OTROKOVICE
- MĚSTO OTROKOVICE
- MĚSTO OTROKOVICE
- MĚSTO OTROKOVICE
- MĚSTO OTROKOVICE
- MĚSTO OTROKOVICE
- MĚSTO OTROKOVICE
- MĚSTO OTROKOVICE
- MĚSTO OTROKOVICE
- MĚSTO OTROKOVICE
- MĚSTO OTROKOVICE

ZMĚNA VÝKRESU:

Č. ZMĚNY	PŘEDMĚT ZMĚNY	ZMĚNU PROVEDL	PODPIS	DATUM ZMĚNY
1				
2				
3				

SO 221

SOUŘADNICOVÝ SYSTÉM : S - JTSK
VÝŠKOVÝ SYSTÉM : B.p.v.

OBJEDNATEL, INVESTOR: MĚSTO OTROKOVICE NÁMĚSTÍ 3. KVĚTNA 1340 OTROKOVICE 765 02			
VEDOUcí PROJEKTANT - HIP	ING. STRUHÁR FILIP		
ZODPOVĚDNÝ PROJEKTANT	ING. STÁŇOVÁ MARTA		
VYPRACOVAL	ING. STÁŇOVÁ MARTA		
KONTROLOVAL	ING. STÁŇOVÁ MARTA		
KRAJ, MěÚ, ObÚ	ZLÍNSKÝ, OTROKOVICE		
OBJEDNATEL, INVESTOR	MĚSTO OTROKOVICE		
NÁZEV AKCE:	ODSTRANĚNÍ BODOVÉ ZÁVADY – LÁVKA LP2 PŘES DŘEVNICI – VÝSTAVBA NOVÉ LÁVKY, VČ. REALIZACE PŘIPOJENÍ PÁTERNÍCH CYKLOSTEZEK		DATUM 02/2022
NÁZEV OBJEKTU:	LÁVKA PŘES DŘEVNICI LP2		FORMÁT 3x A4
			MĚŘITKO 1:25
NÁZEV VÝKRESU:	VZOROVÝ PŘÍČNÝ ŘEZ		STUPEŇ DUSP
			ZAK. ČÍSLO 210222
		Č. SOUPRAVY	Č. VÝKRESU 05